



新加坡商立可人事顧問有限公司台灣分公司



**帶您進入立可人事的世界**

RECRUIT EXPRESS (TAIWAN) PTE LTD

# 目錄



- A. 獵頭是什麼? 為什麼要當獵頭?
- B. 關於我們
- C. 加入立可的四大關鍵
- D. 成為我們的一份子
- E. 公司活動歡樂日常

# A

## 獵頭是什麼？為什麼要當獵頭？

### 作為企業與人才最重要的商業夥伴

獵頭就好比專科醫師，專門治療企業的「招募需求」。舉凡在招募上遇到的疑難雜症，例如沒有合適人選、緊急需求、未接觸過的領域等，專業的獵頭顧問能精準的連結企業與求職者的需求，幫助企業找到合適人才，讓人才找到理想職位。


我們透過溝通、協調扮演關鍵角色，將雙方的期待與目標無縫對接，最終實現企業的成功招募與求職者的職涯飛躍。

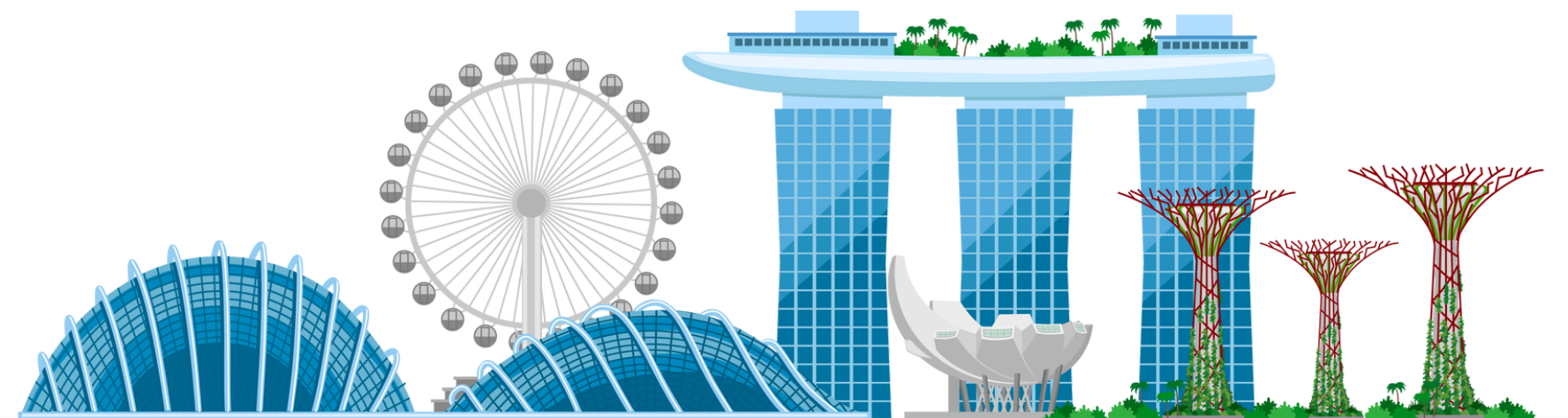




# B 關於我們

## 新加坡最佳卓越管理企業 2022~2024 Singapore's Best Managed Companies

- 1996年成立於新加坡
- 隸屬新加坡最大且唯一上市的跨國招募顧問集團HRnetGroup(SGX.CHZ)
- 集團連續7年獲得新加坡最佳企業
- 2001年在台灣設立第一個海外公司（地點 ）
- 在亞洲超過10個主要城市設立服務據點
- 全球共有超過1000位不同領域的招募顧問



# B

## 我們的品牌



[CLICK HERE](#)



- 正職招募服務
- 約聘招募服務
- 薪酬管理招募服務
- 人力資源相關顧問服務



[CLICK HERE](#)



- 中高階主管獵才服務
- 中高階專業人才服務
- 專案招募



[CLICK HERE](#)



- 中高階法律獵才服務

# B

## 工作內容

## 獵才招募顧問 Talent Recruiter

### Job Description 工作內容

- **企業開發**  
主動開發企業客戶、建立合作關係
- **客戶關係管理**  
客戶關係建立與提供招募解決方案
- **面試人才**  
了解其專長與求職條件
- **團隊合作**  
人才搜索及推薦以順利完成招募案

### Requirement 需求條件

- 大學以上畢業之學歷
- 具備中等以上的英文能力
- 抗壓性高、熱情有活力、具說服力
- 流暢的溝通能力，能快速融入團隊
- 積極主動
- 有毅力、且能快速完成任務

# 立可顧問與客戶的對話



XX企業HR-Kelly

了解！我們目前有增開前端工程師的headcount，有需要招募的服務

Kelly 您好！我們有協助尋找工程師等職位，想問貴司目前有招募的需求嗎？



立可顧問-Jessica

好的~會為您找尋合適的人選並推薦履歷



立可顧問-Jessica

今天

Kelly 您好！剛剛推薦了幾位符合招募條件人選的履歷到信箱



立可顧問-Jessica



XX企業HR-Kelly

Jessica~ 我們這邊想跟Sandy進行面試，再麻煩確認她方便的時間

以下是Sandy可以的時間  
10/12 13:00-17:00、10/14 9:00-15:00



立可顧問-Jessica

# 立可顧問與人選的對話



人選- Sandy

好的~我3點的時間可以聊聊!

Sandy 您好! 我是在Linkedn上跟你聯絡的立可獵才顧問Jessica, 目前有協助客戶招募前端工程師的職位, 想先跟您初步聊聊這個位子



立可顧問-Jessica



語音通話

30:07

Sandy 您好! 客戶那邊想跟你約第一次的面試時間, 麻煩再提供幾個方便的時段



立可顧問-Jessica



人選- Sandy

好的~ 以下時間都方便  
10/12 13:00-17:00、10/14 9:00-15:00

好的~確認好時間後會再通知你, 也麻煩再留個時間給我, 幫你做簡單的面試準備!



立可顧問-Jessica



## **B** 真實案例—做獵頭也能拯救了一個家庭

：「你真的是我的貴人！」

在確定錄取後人選激動地對我說，她的真心感謝讓我印象非常深刻。

景氣不佳的情況下，人選不幸的遇上裁員浪潮，她積極不氣餒的態度讓我下定決心要協助她找到好工作，皇天不負苦心人，她也在一個月內順利到新公司上班！

過沒多久，這位人選再度聯繫我，表達她很喜歡新工作之餘，希望我可以介紹工作給她的先生。原來，她先生也正在職涯轉換階段，一個家庭的命運就掌握在我手裡了！我義不容辭地接下這個任務，最後先生不但成功轉換產業，也對薪資成長非常滿意。沒想到我不僅可以幫助個人，甚至可以擴大到一個家庭，這是我當初加入立可時沒有想過的。

**成功協助別人而獲得的成就感很難用三言兩語形容。**

**這份工作給了我發揮正向影響力的舞台，讓我能持續保持熱情，用我的專業照亮別人！**

C

## 加入立可的四大關鍵

核心信念：  
勤奮、正直、合作與感恩

01

企業文化：  
扁平活潑、一對一導師制

02

獎勵與福利：  
個人與團隊獎金

03

晉升發展：  
每人都能成為下一個領袖

04



# C

## 獎勵與福利

- 每月個人績效獎金、每月團隊績效獎金、定期分紅制度
- 每半年於飯店舉行「工作坊」並頒發獎項予優秀同仁
- 定期與不定期部門聚餐、年度部門活動
- 特殊貢獻獎金
- 訓練補助與獎勵
- 海外分公司參訪





## 晉升發展



在立可，成功和成長不分先來後到。

我們採用**導師制**，指導新人養成專業技能，提供了縱向發展的空間，透過季度和年度的績效評估，當顧問達到一定水平後，皆有機會晉升為 Team Leader、Division Leader 或 Director。

# D 成為我們的一份子

## 如何申請:

請將英文履歷寄至 [hiring@recruitexpress.com.tw](mailto:hiring@recruitexpress.com.tw)，或直接與您認識的顧問聯繫

## 如何準備:

- 說明想加入立可的動機，為何想從事招募顧問？
- 為何要聘用「你」？
- 準備2~3個問題，讓我們從「問題」中更認識你

## 面試須知:

- 至少會有 2~3 關面試，須通過團隊高階主管的面試以及專業的性向評估



# E

## 公司活動歡樂日常



▲ 季度飯店 Workshop



▲ 年度部門活動 Outing



▲ 春酒 D&D

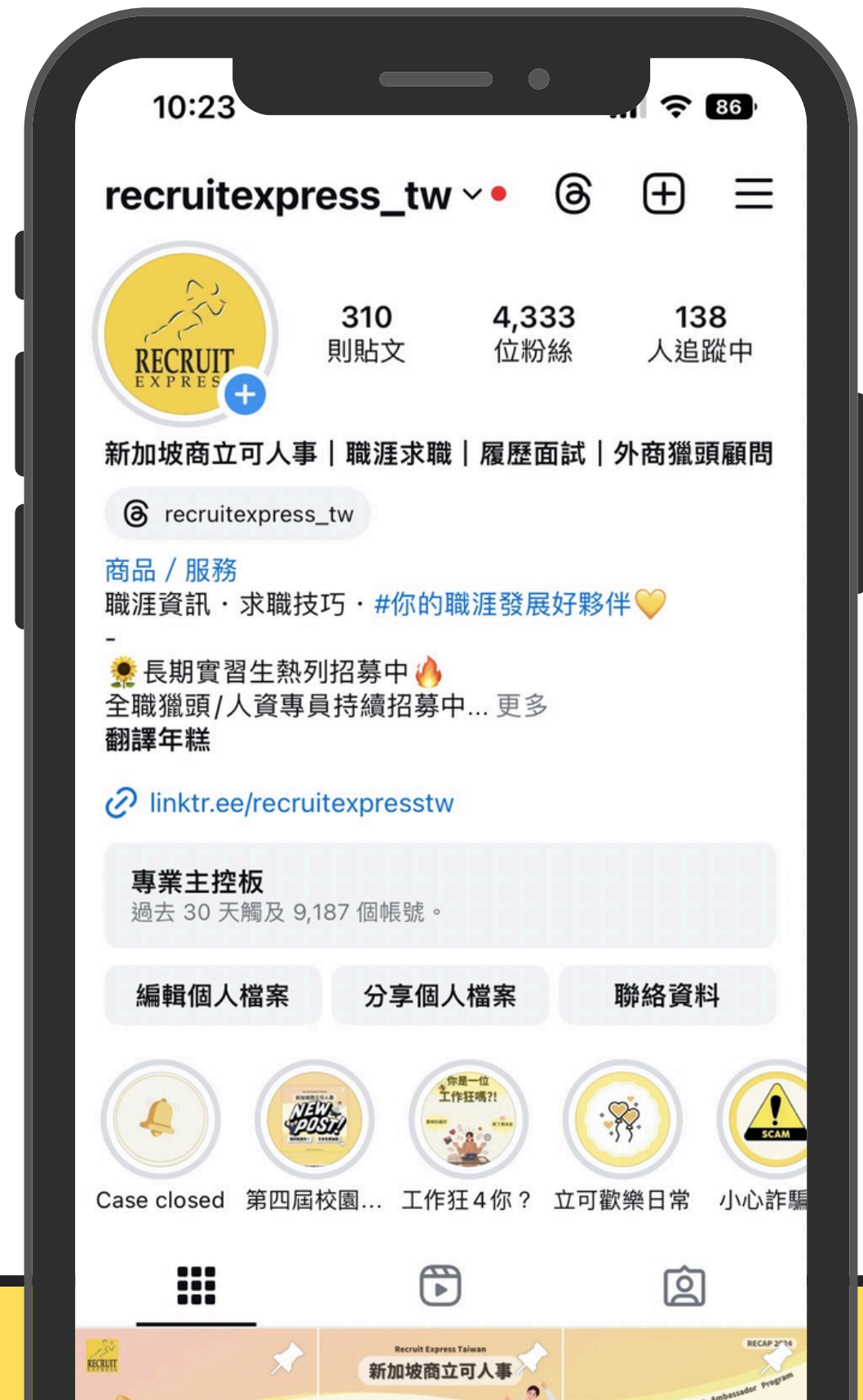
# 面試前可以去我們的IG 了解更多立可公司文化



直接點選圖標前往！



Instagram  
求職乾貨



# 面試前必聽 工作心得 Podcast

直接點選圖標前往！



Podcast  
立可聊天室





# 你可以在哪裡找到我們？

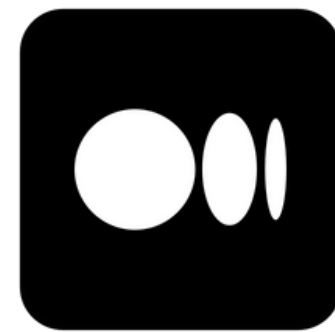
直接點選圖標前往



Instagram  
求職乾貨



LinkedIn  
官方帳號



Medium  
工作心得



Podcast  
立可聊天室



Threads  
職場大小事



Facebook  
官方社群



「一份職業在甚麼時候會讓人覺得有意義？我們一旦在一天工作之後，覺得自己的努力有助於減少別人的苦難或是增添別人的福祉 – 不論這樣的效果有多麼微小 – 就會覺得自己的工作有意義。」 - 取自"新聞的騷動"

